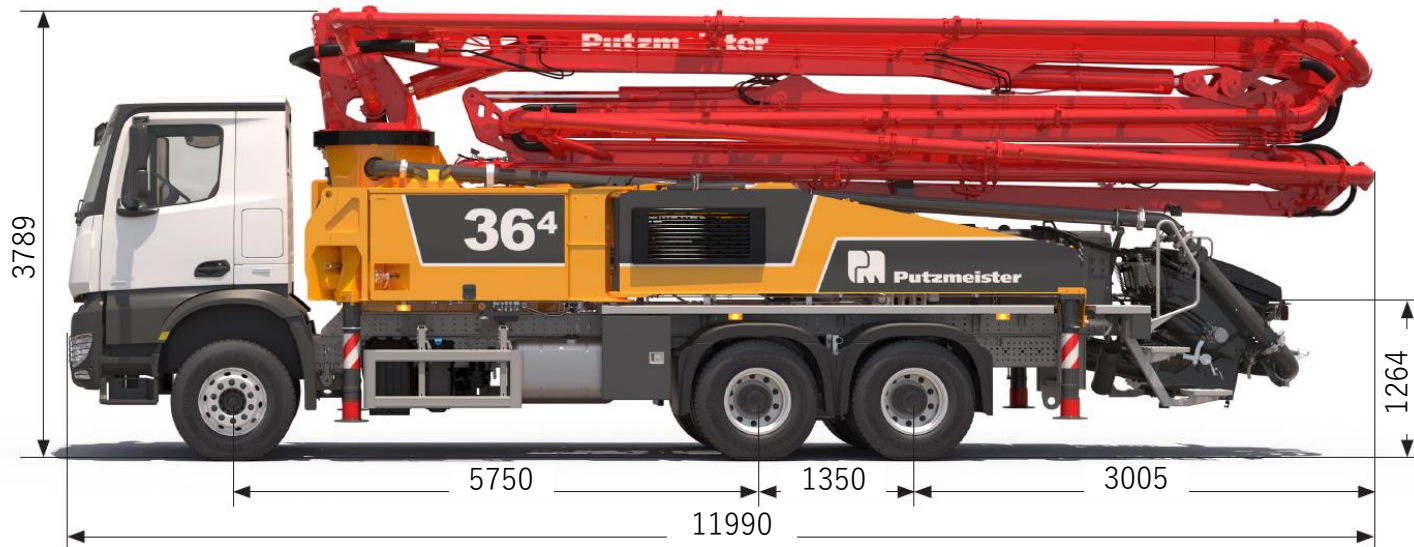


BSF36-4.16H SPEC SHEET

05th May 2024

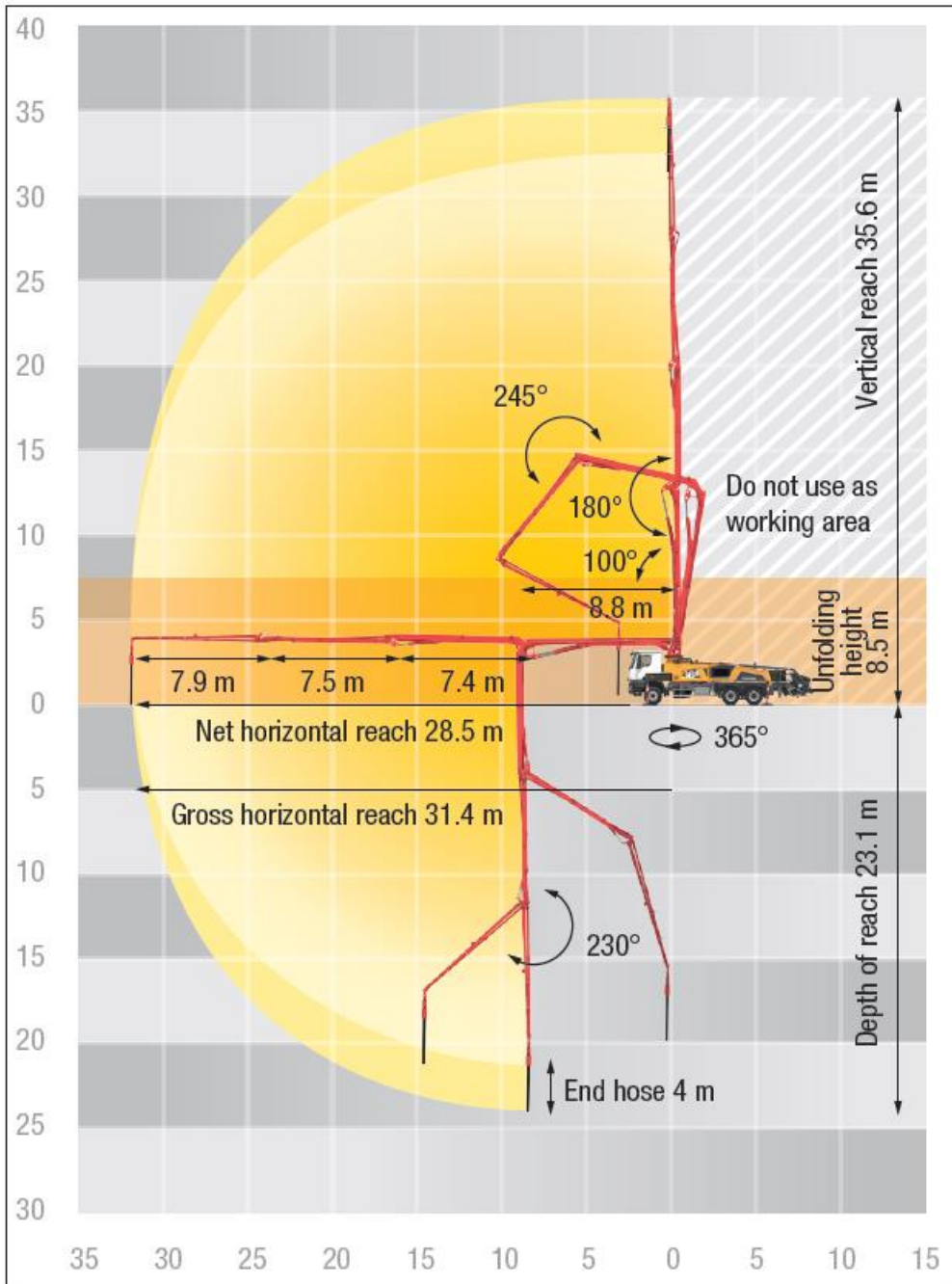
ergonic[®] inside 3



Note: Standard version. Dimensions and weights depend on truck, pump model and equipment.
 Dimensions in mm for Scania
 Illustrations show special equipment

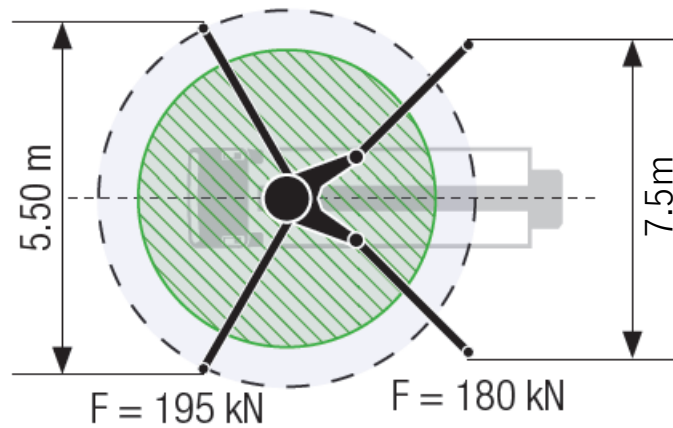
ポンプ	型式	BSF36-4.16 H		
	高吐出モード	理論最大吐出量	160m ³ /h	
		理論最大吐出圧	8.5Mpa	
	高圧モード	理論最大吐出量	108m ³ /h	
		理論最大吐出圧	13.0Mpa	
	コンクリートシリンダー径	φ 230mm		
	ストローク長	2100mm		
	コンクリートシリンダー数	2		
	操作盤	カラーアーゴニックディスプレイ (EGD)		
	ポンプ制御	F F H, アーゴニック 3 (Ergonic 3) システム		
	吐出口口径	175A プレッシャーコネクション		
	ホッパー	RS909 容量 0.6m ³ 高さ 約1264mm		
		バイブレータ付き		
		グリル開扉時ポンプ停止安全装置装備		
水タンク	500L			
ホッパー洗浄用水ポンプ	2.5M p a			
ホッパーグリースシステム	自動			
非常停止ボタン	装備			
作業灯	付属			
ブーム	ブーム型式	全油圧 4 段屈折 Z 式		
	最大垂直リーチ	35.6m		
	最大水平リーチ	31.4m		
	最大下方リーチ	23.1m		
	設置必要高さ	8.5m		
	旋回角度	365°		
	グリースシステム	手動式		
	操作方法	手動 ・ 無線		
	コンクリート輸送管径	125A 1層管		
	カップリング	SK		
	先端ドッキングホース	125A 1.5m		
	先端ホース	テーパ1m + 95Aホース7m以下、または 100Aホース6m以下		
	アウトリガー	前	油圧式5.5m	
		後	油圧式7.5m	
OSS (片側サポート)	前	4.13m		
	後	6.05m		
シャーシ	シャーシ	スカニア 6 x 4、360HP、リアエアサス		
	車両全長	約12,000mm		
	車両全高	約3,790mm		
	車両全幅	約2,500mm		
	総重量	約25,000kgs		

BSF 36-4 Reach information diagram, Support



Support width based on center of support leg

Standard – Full support



OSS

