

プツマイスターはグローバルに拠点を展開しながら、常に世界中のお客様のために邁進しています



プツマイスタージャパン株式会社  
〒289-1143  
千葉県八街市八街い27番地1  
Tel: 043-497-5454 Fax: 043-497-5456



# Truck-mounted concrete pump BSF 27-4

A workhorse – robust, versatile, economical

## 世界中の建設プロジェクトを支え、 進化を続けるプツマイスターグループ

## Our Story

### 最高の性能と品質、サービスを追求し続けます

プツマイスターは、1958年の創業以来、60年以上にわたり建設・鉱山機械におけるグローバルリーダーとして事業を展開してまいりました。ドイツの高い技術力を背景に、コンクリート・モルタルポンプをはじめとし、幅広い商品とサービスを提供してまいりました。高い性能・安全性、優れた品質、そして卓越したサービスの供給を通じて、世界各地の困難な建設工事を成功に導き、多くの信頼を勝ち得てまいりました。

高層・長距離のコンクリート圧送等で世界記録も有しています。一方、これまでの実績に満足することなく、常に技術革新を追い求め、より優れた商品・サービスの開発を進めています。グローバルに展開する拠点を通じて、世界中のお客様に寄り添い、重要なパートナーとして選ばれるべく進化を続けています。



### 日本のお客様へ、革新のマシンをお届けします

プツマイスターは1992年に日本法人プツマイスタージャパンを設立以来、日本のお客様の信頼されるパートナーとして、製品・サービスの提供を通じ、高い生産性の実現、そして多くの課題を解決してまいりました。営業・マーケティングのみならず、国内に工場を構え組立製造、部品供給、アフターサービスと幅広い機能を有しています。

従来、日本市場では多くのお客様の支持を得て、主に30mクラスのロングブーム・コンクリートポンプ車を供給してまいりました。プツマイスターのグローバルでの知見をいかし、日本市場における工事の大型化、生産性の向上に寄与することができました。この度、プツマイスターの日本のお客様への更なるコミットメントの証として、コンパクトな4x2シャシ(2軸トラック)のセミロングブームBSF27-4の開発に至りました。同モデルはプツマイスターが日本市場向けに開発した初めてのマシンであり、日本市場での長期的な価値提供を約束するものです。新商品の開発に際しては、プツマイスターが有する革新的な技術と高い品質を投入すると共に、日本のお客様のニーズに応えるために、日本とドイツのチームにより、ブームやベDESTALなどを新たに開発しました。高い機動性を有するコンパクトなマシンを実現すると共に、最新のテクノロジーを投入したスマートなマシンが完成しました。新モデルでは、コンパクトな4x2シャシに国内最長の27mブームを搭載しています。プツマイスターが誇る圧送能力に加え、高い機動性を実現し、都市部を含む狭小な現場へも対応できるユーティリティマシンです。



プツマイスターは、引き続き日本のお客様に寄り添い、  
優れた商品とサービスの提供を通じて全力でサポートすることを約束します。

#### ■ 技術革新

プツマイスターはお客様の生産性と競争力の向上をサポートします。そのために、新たな技術を生み出すR&D(研究開発)を続けています。現場で起こる様々な課題を解決するには、技術革新と品質の向上が求められます。私たちは、次世代型の製品開発を目指し、より高い生産性、利便性、経済性を提供し続けます。

#### ■ 品質へのこだわり

お客様から信頼される品質を提供することがプツマイスターの使命です。日々の現場で高い生産性を発揮し、多くの技術的なニーズを満たす品質を実現します。現状に満足することなく、常により良い製品を追求しています。また、品質に対するあくなき追求のために、最新の3D CADプログラム、FEM解析、溶接ロボットなどを積極的に活用しています。

#### ■ テクノロジーで牽引する

インダストリー4.0の推進は、お客様の競争力向上に寄与する大きな可能性を秘めています。なかでも重要なのは、情報の透明性です。お客様がマシンに関するあらゆる情報をタイムリーに入手し、迅速に意思決定を行うことができますようになります。プツマイスターは、最新のデジタルテクノロジー「プツマイスター・マシンコックピット」を通じて、お客様のフリート管理をより高い次元へと導きます。



## コンパクトボディに国内最長の27mブーム、 圧倒的な機動性を発揮するBSF27-4

新開発ブームとペDESTルの搭載によって、  
コンパクトなボディと地上高27mを実現。  
その機動性の高さは、日本の建設現場に  
革新をもたらします。



### ■ ブーム 軽量27m 4段Z型ブームを搭載

軽量で強固な27mブームを新たに開発しました。作業範囲の拡張と同時に、軽量化により、コンパクトな4x2シャシ（2軸トラック）に国内最長の地上高27mを実現しています。また、ブーム配管は片側配管レイアウトとし、新型のボルトタイプ配管サポートにてメンテナンス性・耐久性にも配慮した設計となっています。



### ■ ペDESTル 新型ペDESTルによりコンパクト化を実現

コンパクトなペDESTル（TRC）を新たに開発しました。安定性を確保しながら、当社従来比で約600mmの短縮を実現しています。旋回機構も従来のシリンダー型からボルトアップ型へ変更し、軽量化を達成。ユニット荷重のフロント側設置を可能にした設計で、マシン全体のコンパクト化に成功しています。また、デッキスペース拡大を実現した拡張ペDESTル機構となり、利便性の向上も図っています。



### ■ シャシ 短いホイールベースで高い機動性を確保

コンパクトなホイールベーストラック（日野：4,800mm、スカニア：4,750mm）を採用し、車両全長9m以下\*を実現しました。高い機動性により狭小な現場へも対応可能なユーティリティマシンとなっています。また、2軸トラックでパワーのあるエンジンを搭載し、高いポンプ性能を発揮することができます。

\*機械仕様による

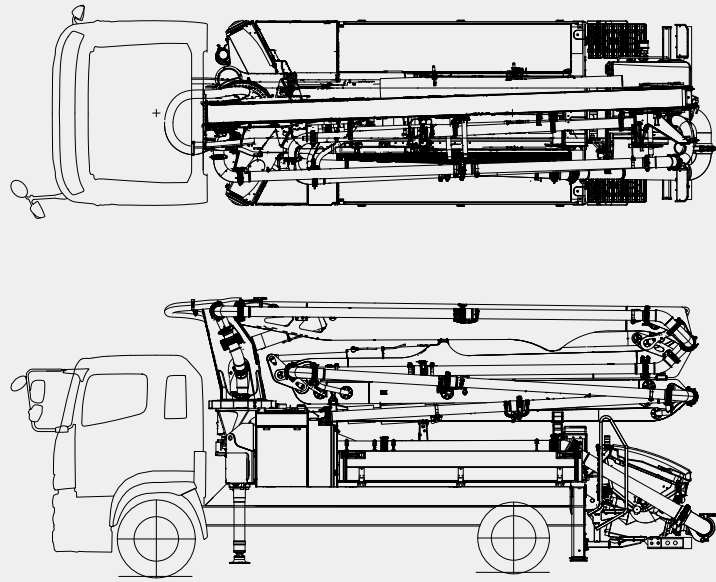


### ■ ポンプ 高性能FFHによる振動軽減

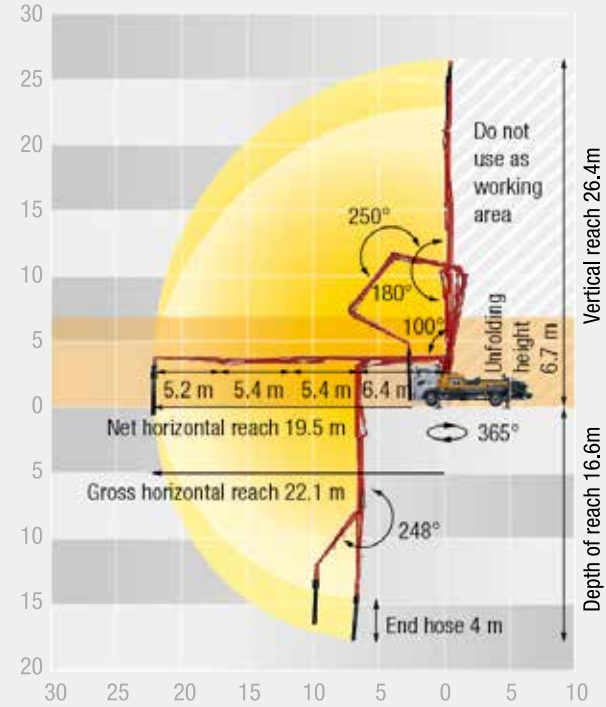
プツマイスターの特徴である高性能ショックレスFFH（フリーフロー油圧システム）メインポンプとドライブシリンダー機構により振動を軽減し、スムーズなポンピングを可能にしました。閉回路によりオイルの消費も抑え、環境に優しい設計となっています。また、高低圧切替オプションの採用により、最大吐出圧力は標準圧仕様6.7Mpa（67bar）、高圧仕様10Mpa（100bar）を達成しました。一台で多様な現場への対応を可能としています。

プツマイスターの高い技術に裏打ちされた、  
スマートなユーティリティマシン

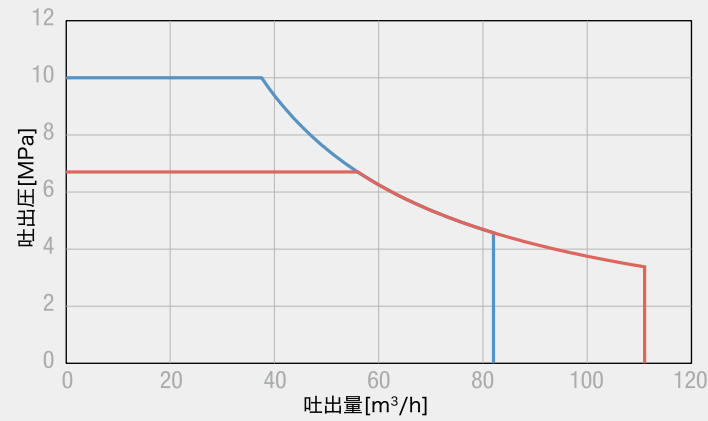
■ 外観図



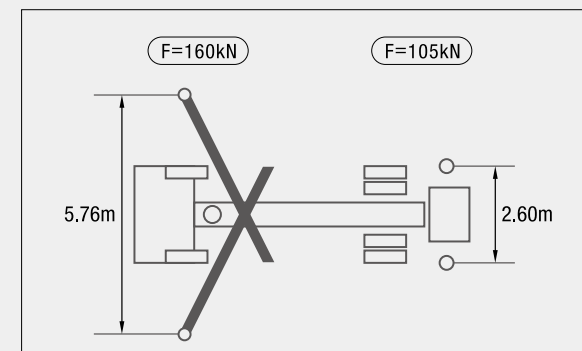
■ ブーム作動範囲



■ 圧送性能曲線図

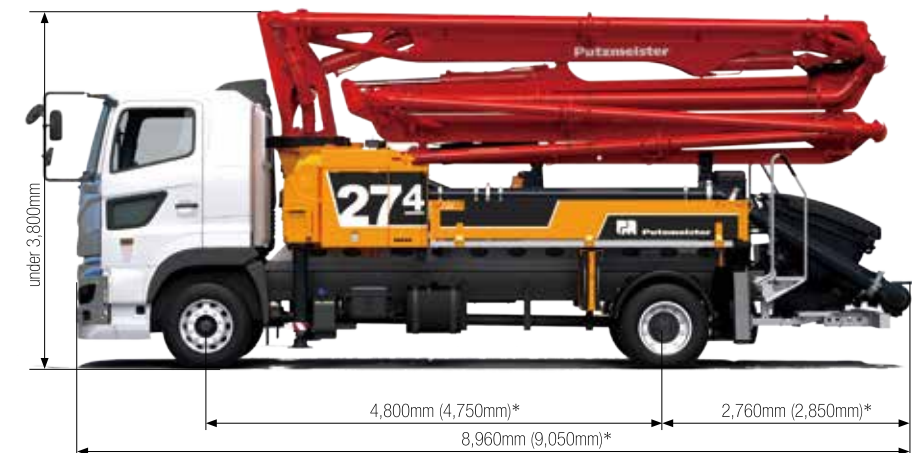


■ 設置寸法 (単位:mm)



Specifications

■ シヤーン	モデル型式	BSF27-4.12H		BSF27-4.11H	
	タイプ	SCANIA	HINO	SCANIA	HINO
乗車定員		3名	3名	3名	※3名
エンジン出力		360 PS (265kW)	360 PS (265kW)	360 PS (265kW)	360 PS (265kW)
車両総重量		17,950 Kgs	17,400 Kgs	18,000 Kgs	※17,445Kgs
燃料タンク容量		275 L	300 L	275 L	300 L
全長		8,980 mm	8,960 mm	8,980 mm	8,960 mm
ホイールベース(軸距)		4,750 mm	4,800 mm	4,750 mm	4,800 mm
タイヤサイズ	フロント	315/70R 22.5	295/80R 22.5	315/70R 22.5	295/80R 22.5
	リア	275/70R 22.5	275/70R 22.5	275/70R 22.5	275/70R 22.5
サスペンション	フロント	リーフばね	リーフばね	リーフばね	リーフばね
	リア	エアばね	リーフばね	エアばね	リーフばね
■ アウトリガー/ブーム	アウトリガー幅	フロント	5.8 m		
		リア	2.6 m		
アウトリガー設置方法	レバー油圧式				
フレキシブルサポート(OSS等)	あり(オプション)				
アーム数	4				
最大垂直到達高	26.4 m				
最大水平到達長	総長	22.1 m			
	実長	19.5 m			
最大到達深さ	16.6 m				
展開必要高さ	6.7 m				
格納タイプ	Z型				
配管タイプ	DN125 (5B)				
■ ポンプ		ロッドサイド	ピストンサイド	ロッドサイド	
	最大吐出量	111 m³/hr	82 m³/hr	106 m³/hr	
	最大吐出圧	67 bar (6.7MPa)	100 bar (10MPa)	75 bar (7.5MPa)	
	ストローク数	42 / min	31 / min	31 / min	
	デリバリーシリンダー	φ200 mm			
	ストローク	1,400 mm			



\*機械仕様による