

# BSF32-4.16HZ データスペック

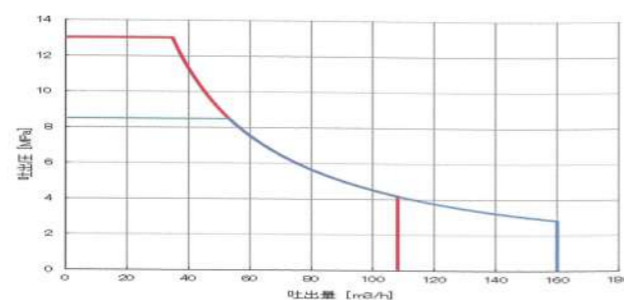


Putzmeister

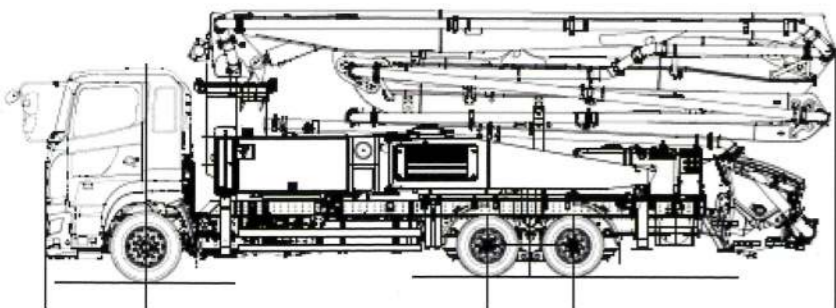
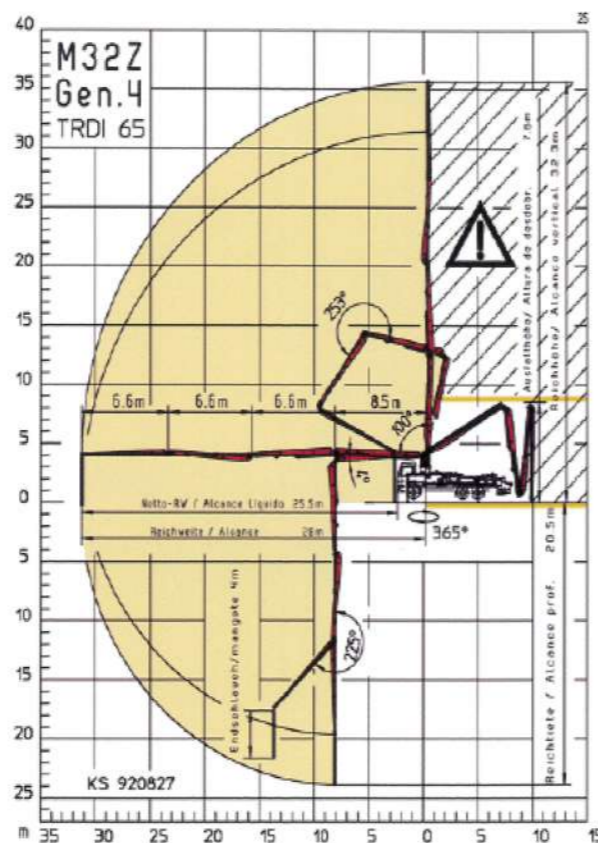
## BSF32 - 4.16HZ プツマイスター ロングブームコンクリートポンプ車 高圧13MPa切替可能

コンクリートポンプ	型式	BSF32-4.16HZ	
		高吐出モード	高圧モード
	理論最大吐出量	160m <sup>3</sup> /h	108m <sup>3</sup> /h
	理論最大吐出圧	8.5MPa	13.0MPa
	コンクリートシリンダー径	φ230mm	
	ストローク長	2100mm	
	コンクリートシリンダー数	2	
	吐出口口径	175A	
	ホッパー	容量 0.6m <sup>3</sup> 高さ 約1180mm グリル開扉時ポンプ停止安全装置装備	
	水ポンプ	ホッパー洗浄用搭載(25bar, 160L/min)	
ブーム	ブーム型式	全油圧4段屈折Z式	
	最大垂直リーチ	31.6m	
	最大水平リーチ	28.0m	
	最大下方リーチ	20.7m	
	設置必要高さ	7.6m	
	旋回角度	365°	
	グリースシステム	手動式	
	操作方法	手動・無線・有線	
	コンクリート輸送管径	125A	
	先端ドッキングホース	125A 1.5m	
トラックシャーシ	アウトリガー	前	油圧式5.5m
		後	油圧式6.9m
	OSS(片側サポート)	前	3.9m
		後	5.7m
架装シャーシ	総重量22tシャーシ		
車両全長	11030mm		
車両全幅	2490mm		
車両全高	3730mm		
車両装重量	約21.9t		

### ●ポンプ能力線図



### ●ブーム作業範囲



お問い合わせ先はこちら

## プツマイスタージャパン株式会社

〒286-0225 千葉県富里市美沢7番地4

TEL 0476-36-8907 FAX 0476-36-8908

インターネットの情報もご覧ください <http://www.putzmeister.jp>



Close to Your Business  
“Putzmeister”

プツマイスタージャパン株式会社

# 可能性が広がる。用途が広がる。夢が広がる。世界が広がる。

## BSF32 - 4.16HZ

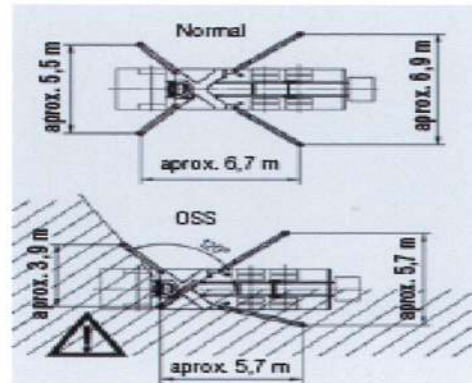
### プツマイスターロングブームコンクリートポンプ車 (高低圧切替可)

- ◆最大吐出圧 8.5MPa 最大吐出量160m<sup>3</sup>/h
- ◆最大吐出圧13.0MPa 最大吐出量108m<sup>3</sup>/h
- ◆法定基準内車両総重量22tシャーシ
- ◆リアエアサスペンション採用
- ◆4段Z型ブーム
- ◆OSS (ワンサイドサポート機能)  
設置面積を小さくできます



#### BSF32-4.16HZ\_3大特長

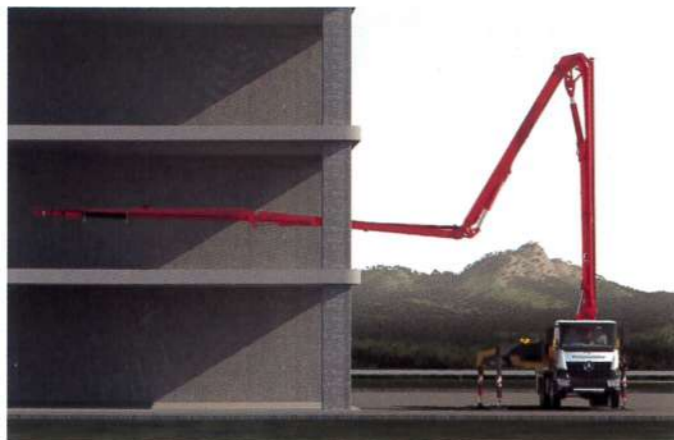
##### ① 短いアウトリガー (省スペース)、ワンサイドサポートシステム (OSS)



前側はスライド式で、狭い現場でも素早く設置できる省エネタイプのアウトリガーです。片側アウトリガーをほんの少し張り出すだけで、片側打設を安全に行えるようにOSS機能を搭載しました。これにより転倒等の事故を未然に防ぐことができます。

##### ② 4段Z型ブーム

4段Z型ブームによる多彩な打設



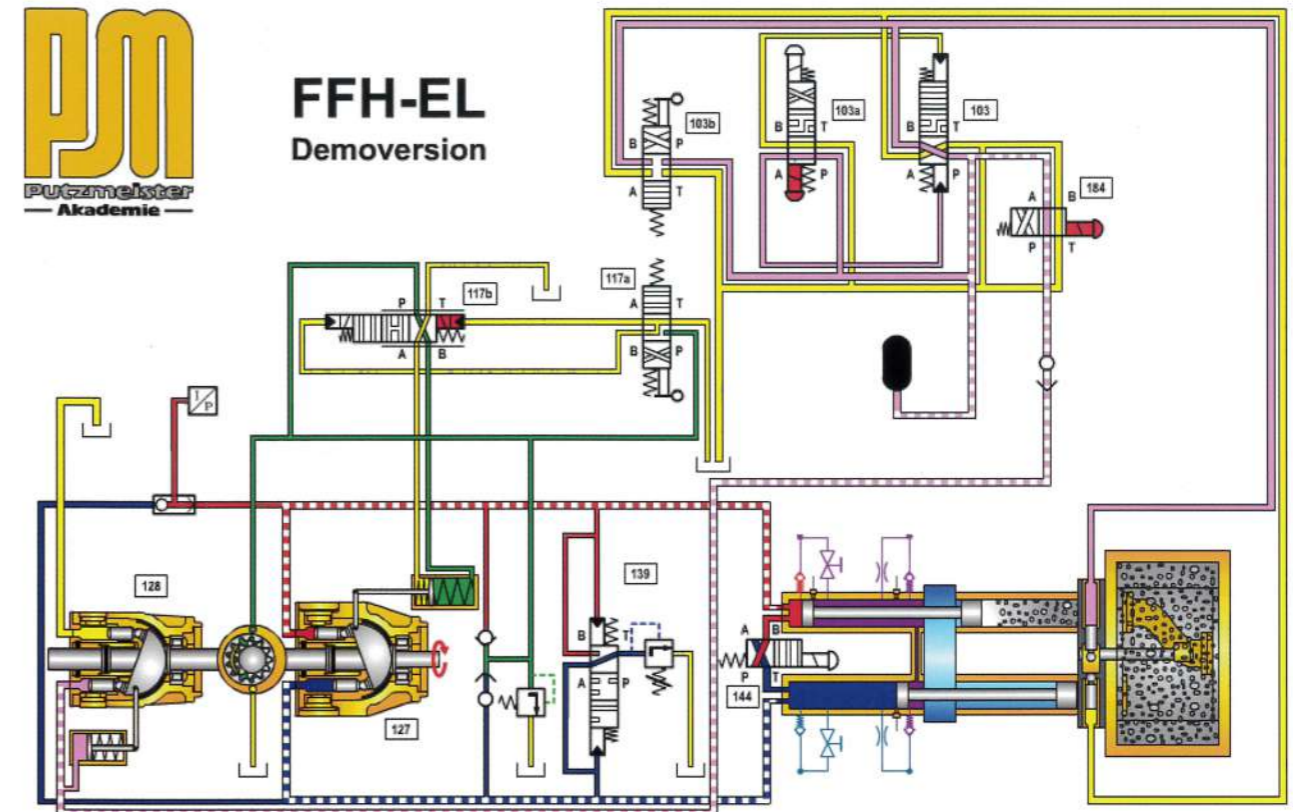
##### ③ 長寿命のツイン管を装備

ブーム配管、デッキ配管共にツイン管を標準装備



## 特許FFH (フリーフローハイドロリック)

人間の血流に近い独自の油圧システムFFH (フリーフロー油圧システム) を採用。従来シリンダーの切換時に発生した異常圧力 (プレッシャーピーク) をほぼ完全に無くし、スムーズなポンピング (ソフトポンピング) を可能にしました。そのためポンプ、配管、シャーシの振動、脈動を極力抑える事を実現しています。



切換シリンダーは、アキュムレーターで瞬時に (0.15sec) 切換し、吐出圧力の変動を最小限に留め、コンクリートの吐出をほぼ連続的に圧送することを可能にする機能です。

- ◆閉回路でオイルにも無駄がなく、環境にもやさしい設計
- ◆FFHの採用でプレッシャーピーク (ハンマーヘッド) をなくし  
コンクリートをスムーズに押し出し可能
- ◆ピストン前面圧吐出量を自由に調整可能

**Wir machen Entwicklung möglich  
私達は開発を可能にする**