

可能性が広がる。用途が広がる。夢が広がる。世界が広がる。

BSF36 - 4.16HZ

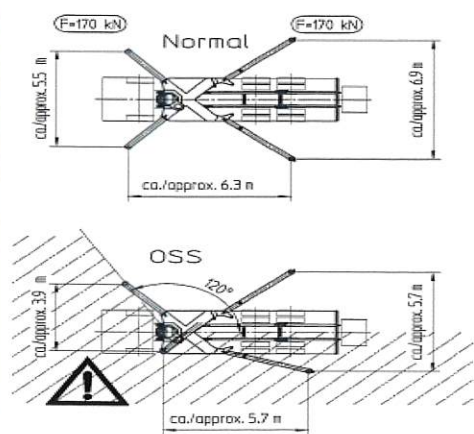
プツマイスターロングブームコンクリートポンプ車 (高低圧切替可)

- ◆最大吐出圧 8.5MPa 最大吐出量160m³/h
- ◆最大吐出圧13.0MPa 最大吐出量108m³/h
- ◆法定基準内車両総重量25tシャーシ
- ◆乗車定員：3名
- ◆4段Z型ブーム
- ◆OSS (ワンサイドサポート機能)
設置面積を小さくできます



BSF36-4.16HZ_3大特長

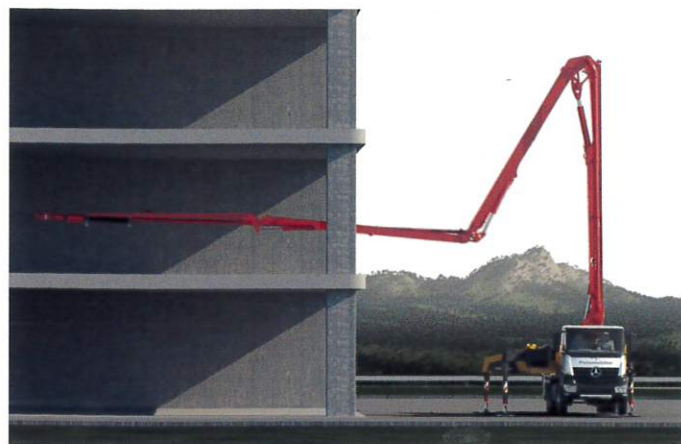
① 短いアウトリガー (省スペース)、ワンサイドサポートシステム (OSS)



前側はスライド式で、狭い現場でも素早く設置できる省エネタイプのアウトリガーです。片側アウトリガーをほんの少し張り出すだけで、片側打設を安全に行えるようにOSS機能を搭載しました。これにより転倒等の事故を未然に防ぐことができます。

② 4段Z型ブーム

4段Z型ブームによる多彩な打設



③ 長寿命のツイン管を装備

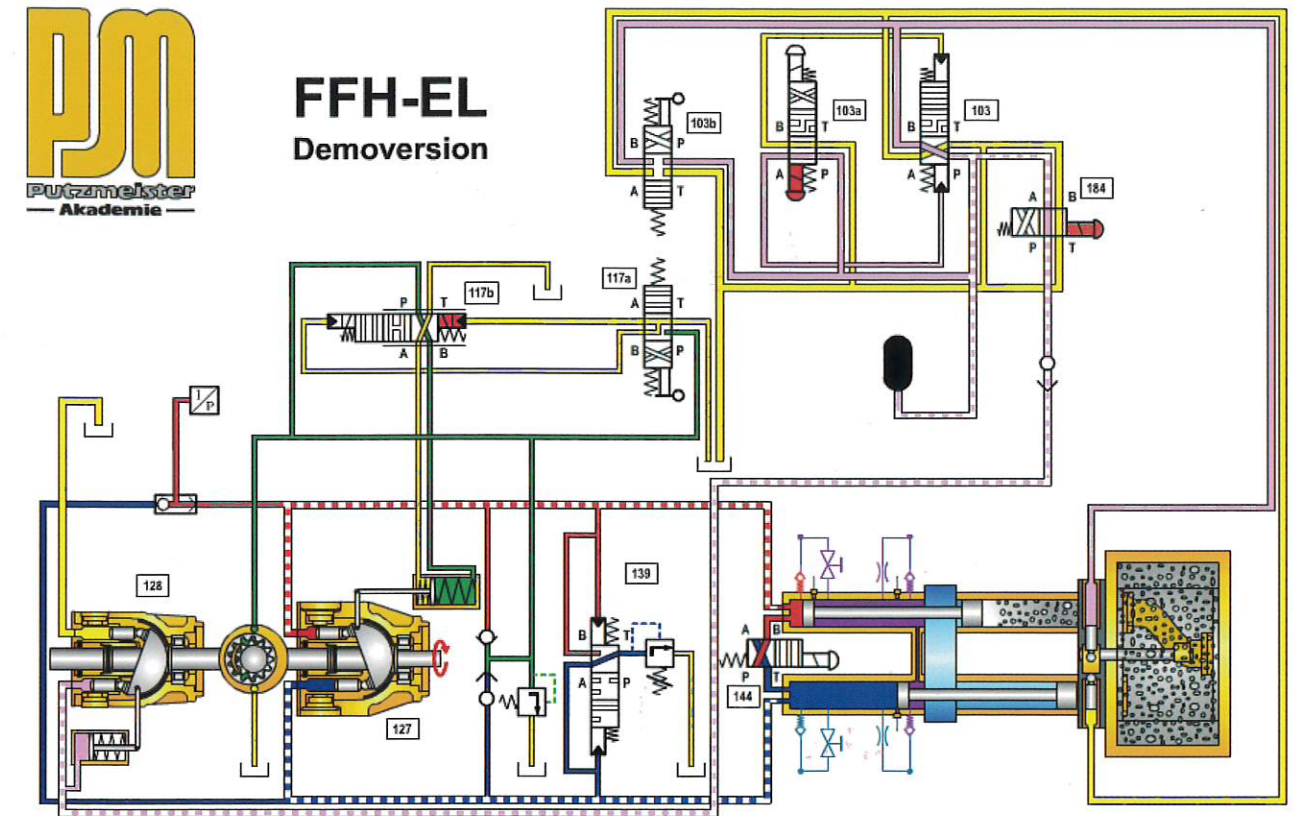
ブーム配管、デッキ配管共にツイン管を標準装備



特許FFH (フリーフローハイドロリック)

人間の血流に近い独自の油圧システムFFH (フリーフロー油圧システム) を採用。従来シリンダーの切換時に発生した異常圧力 (プレッシャーピーク) をほぼ完全に無くし、スムーズなポンピング (ソフトポンピング) を可能にしました。

そのためポンプ、配管、シャーシの振動、脈動を極力抑える事を実現しています。



切換シリンダーは、アキュムレーターで瞬時に (0.15sec) 切換し、吐出圧力の変動を最小限に留め、コンクリートの吐出をほぼ連続的に圧送することを可能にする機能です。

- ◆閉回路でオイルにも無駄がなく、環境にもやさしい設計
- ◆FFHの採用でプレッシャーピーク (ハンマーヘッド) をなくし
コンクリートをスムーズに押し出し可能
- ◆ピストン前面圧吐出量を自由に調整可能

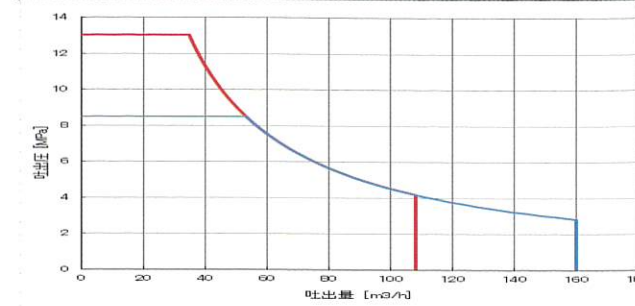
**Wir machen Entwicklung möglich
私達は開発を可能にする**

BSF36-4.16HZ データスペック

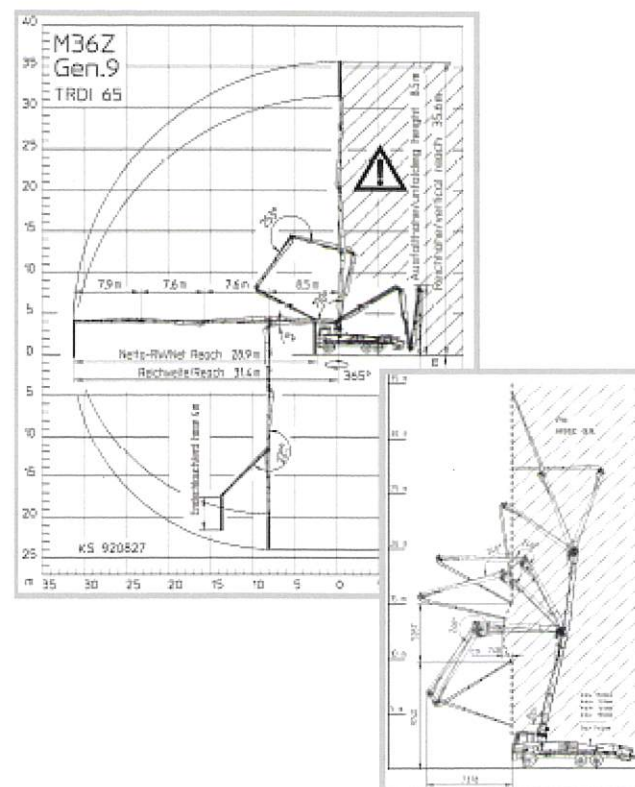


	型式	BSF36-4.16HZ		
		高吐出モード	高圧モード	
コンクリートポンプ	理論最大吐出量	160m ³ /h	108m ³ /h	
	理論最大吐出圧	8.5MPa	13.0MPa	
	コンクリートシリンダー径	Φ230mm		
	ストローク長	2100mm		
	コンクリートシリンダー数	2		
	吐出口径	175A		
	ホッパー	容量 0.6m ³ 高さ 約1340mm ゲリル開扉時ホップ停止安全装置装備		
	水ポンプ	ホッパー洗浄用搭載(25bar,160ℓ/min)		
	ブーム型式	全油圧4段屈折Z式		
	ブーム	最大垂直リーチ	35.6m	
最大水平リーチ		31.4m		
最大下方リーチ		23.9m		
設置必要高さ		8.5m		
旋回角度		365度		
操作方法		手動・無線・有線		
コンクリート輸送管径		125A		
先端ドッキングホース		125A 1.5m		
アウトリガー		前	油圧式5.5m	
		後	油圧式6.9m	
OSS (片側サポート)	前	3.9m		
	後	5.7m		
トラックシャーシ	架装シャーシ	日野シャーシ 6×4		
	車両全長	約 11978mm		
	車両全幅	約 2495mm		
	車両全高	約 3780mm		
	車両装重量	約 23.9t		

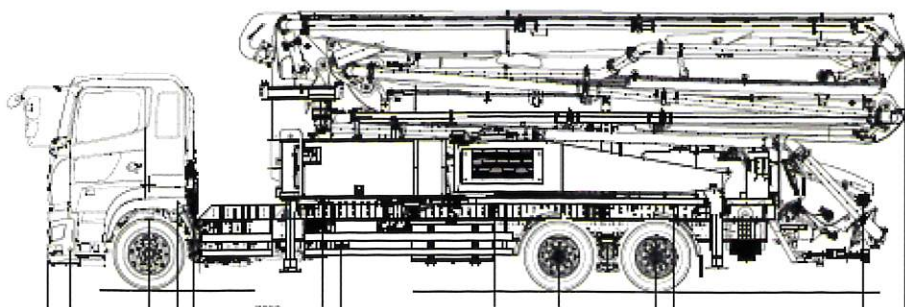
●ポンプ能力線図



●ブーム作業範囲



BSF36 - 4.16HZ プツマイスター ロングブームコンクリートポンプ車 高圧13MPa切替可能



お問い合わせ先はこちら

プツマイスタージャパン株式会社

〒286-0225 千葉県富里市美沢7番地4

TEL 0476-36-8907 FAX 0476-36-8908

インターネットの情報もご覧ください <http://www.putzmeister.jp>



Putzmeister

Close to Your Business
“ Putzmeister ”

プツマイスタージャパン株式会社